



# Buurtbijeenkomst Hof van Saan

2-3-2024



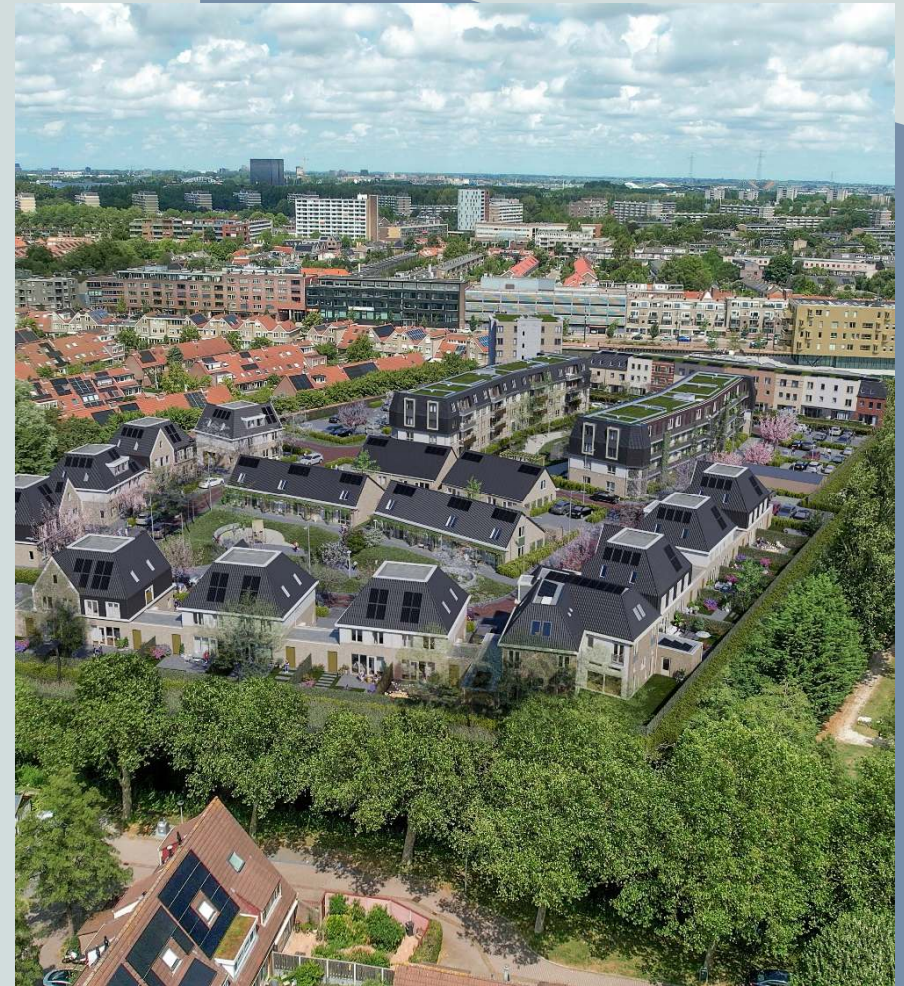
## Opbouw presentatie

- introductie
- project Hof van Saan
- globale planning
- veiligheid en maatregelen
- afsluiting



# Introductie

- Joop en Irma Saan      Saan OOG Opdrachtgever
- Koos van Leijden      Bouwteam P&O
- Colin van Leijden      Bouwteam P&O
- Michel de Nijs      Bouwbedrijf M.J. de Nijs
- Erwin Joustra      Bouwbedrijf M.J de Nijs  
(Hoofduitvoerder)



# Project Hof van Saan

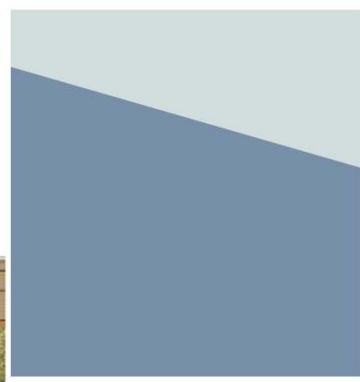
Totaal 135 woningen

- 42 grondgebonden koopwoningen
  - 20 twee onder een kappers
  - 10 semi bungalows
  - 12 heren huizen
- 20 koopappartementen
- 27 huur appartementen midden sector
- 40 huur appartementen Sociale huur (de Alliantie)
- 1 particuliere woning





Hof van Saan -0.40  
ter Beekroot -1.05



### hofje 1 - verdwijnen

definitieve keuze boomsoorten en/ of variëteiten afhankelijk van beschikbaarheid kwekerijen



Styrax japonicum



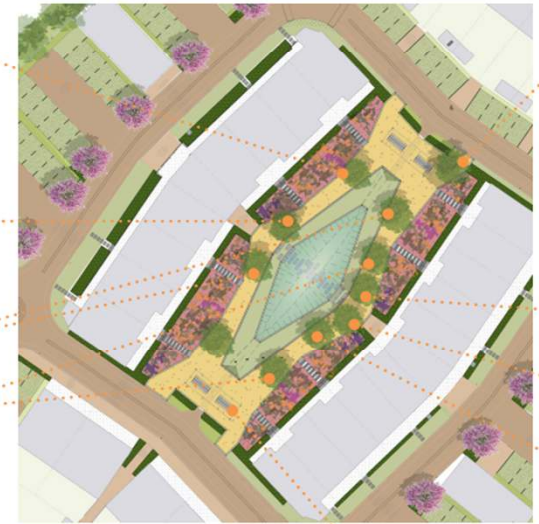
Albizia julibrissin



Magnolia grandiflora 'Galissoniere'



Clerodendrum\_tricotomum



Sophora japonica 'Regen'

Davidia involucreta



Tetadrium danielli



padvast halfverharding



picknick bank

# Globale planning

- slopen huidige panden vanaf week 10 t/m 18 2024
- terrein saneren en bouwrijp maken vanaf circa week 18 t/m 30
- start boren bronnen en heiwerk vanaf circa week 35 t/m 49
- heiwerk blok A maart 2025
- ruwbouw start september/oktober 2024
- oplevering woningen vanaf Q4 2025 t/m Q2 2026



# Sloop werkzaamheden

- slopen bestaande opstallen
- start links van entree, als laatste het kantoor
- muur aangrenzend aan de P.J. Terbeekstraat blijft zolang mogelijk staan i.v.m. reduceren geluid
- saneren van vervuilde grond



# Veiligheid en Maatregelen

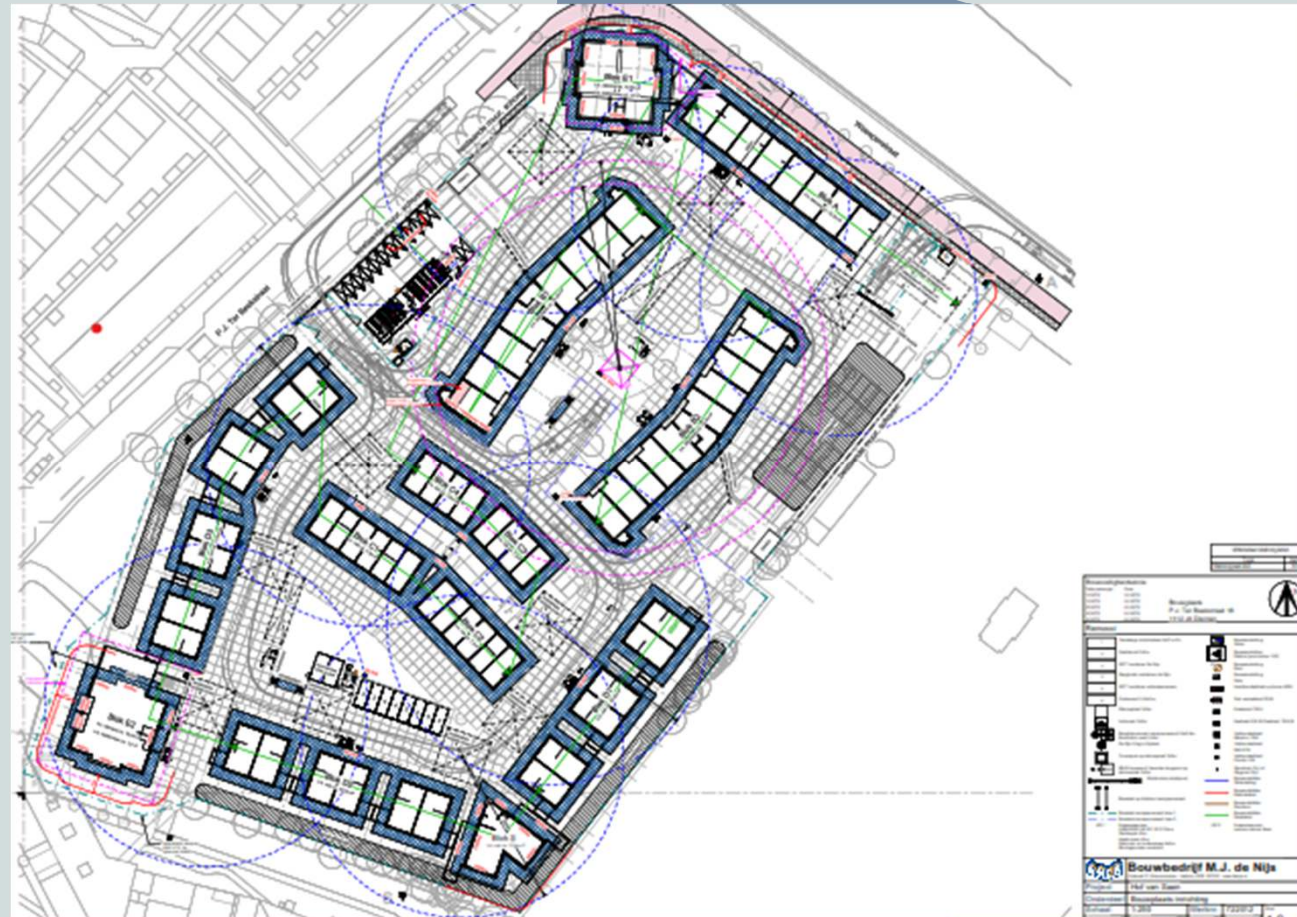
- Terrein
- Bewuste Bouwers
- BLVC-plan (bereikbaarheid, leefbaarheid, veiligheid en communicatie)
- Communicatie





# Terrein

- Ja, we veroorzaken overlast
- bij begravenissen geen geluids intensieve werkzaamheden
- werktijden van 7.00 tot 16.00 uur
- bij uitzondering langer dan tot 16.00uur
- bij uitzondering op zaterdag werken
- terrein afgezet d.m.v. van hekken of kokosscherm of bestaande muur
- inrit zolang mogelijk als inrit kranen van Saan, voldoende ruimte voor opstelplaats vrachtwagens
- vervolgens om blok E heen
- hekken altijd dicht



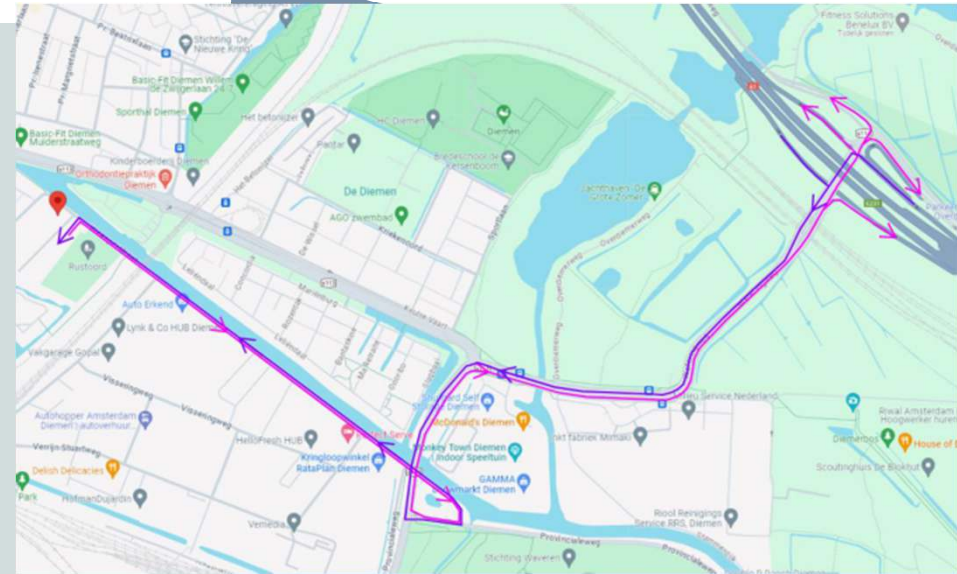
# Bewuste Bouwers

- Website: <https://www.verbeterdebouw.nl>
- team krijgt melding en beantwoordt deze snel
- bezoeken vanuit bewuste bouwers voor de omgeving
- zowel aangekondigd als mysteriebezoekers



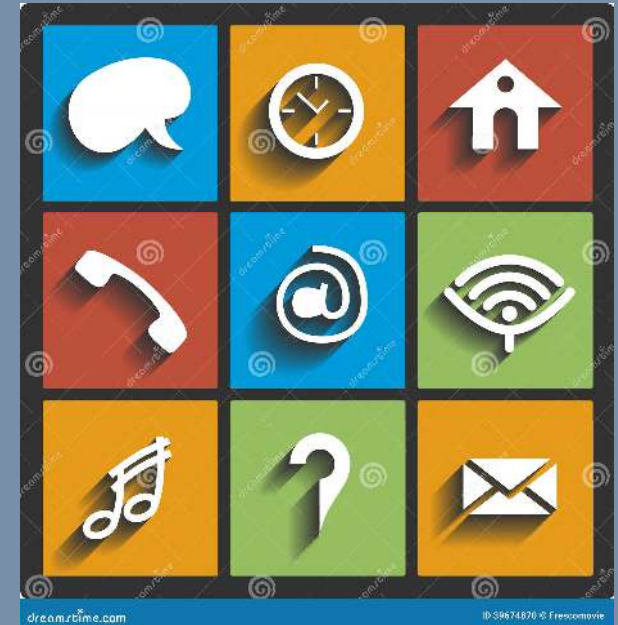
# BLVC-Plan

- rij route (vracht) verkeer
- parkeren op terrein anders op industrieterrein
- niet in de wijk en zeker niet voor begraafplaats
- voor sloop- en hijswerk zware elementen tijdelijke afzetting bij blok E1 i.o.m. gemeente i.v.m. veiligheid
- tijdelijk 30 km per uur bij inrit



# Communicatie

- via website: [www.hofvansaan.nl](http://www.hofvansaan.nl)
- via nieuwsbrieven (3 á 4 per jaar) vooral bij bijzondere werkzaamheden
- klachtmeldingen via [www.verbeterdebouw.nl](http://www.verbeterdebouw.nl)
- vragen via e-mail [hof.van.saan@denijs.nl](mailto:hof.van.saan@denijs.nl)
- urgent buiten werktijd: 0226-397000



# VRAGEN

